



ÖKOLOGISCH  
NACHHALTIG  
REGIONAL  
TINYHAUS







## MI CASA TINY HÄUSER

Tiny Häuser bieten einen Wohnraum für das Leben. Sie sind mobil und können an alle Lebensbedürfnisse angepasst werden. Die Häuser sind eine Antwort auf den derzeitigen Wohnraumangel. Durch ihre Größe und die eingesetzten Materialien sind sie klima- und umweltfreundlich. **Mi Casa** bietet die Möglichkeit für die Zukunft zu bauen und zu leben.





# WARUM TINY HÄUSER VON MI CASA

Wir von **Mi Casa** haben uns das Ziel gesetzt konsequent ökologisch und aktiv klimaschützend zu bauen.

Das Holz für unsere energieautarken Tiny Häuser stammt aus nachhaltiger Forstwirtschaft, überwiegend aus dem Schwarzwald.

Wir verwenden keine Verbundmaterialien und legen den Fokus auf eine möglichst vollständige Recyklierfähigkeit, z.B. durch die Nutzung von massiven Edelstahl- Wasserleitungen und Amaturen.

Chemische Produkte werden nur dann eingesetzt, wenn diese zur Gewährleistung einer langen Lebensdauer beitragen (z.B. eine Folie im feuchtbereichten Bereich).

Mit unserem nachhaltigen Ansatz möchten wir einen gesunden Lebensraum ermöglichen.



## UNSERE LEISTUNGEN IM ÜBERBLICK:

- Langlebige und konsequent ökologische Tiny- Häuser
- Standardmodell zum Selbstausbau oder voll ausgestattetes, bezugfertiges Modell
- Durchdachte und bewährte Handwerkskunst Made in Germany
- Planung und Durchführung im engen Kontakt mit dem Kunden
- Architektenplanung mit Bauantrag und allen erforderlichen Genehmigungen
- Transport des Tiny-Hauses bis an die von Ihnen gewünschte Adresse
- Vorbereitung des Bauplatzes und Aufstellen des Tiny-Hauses

# UNSERE TINY HÄUSER

Ihr Traum vom (tiny) Haus - konsequent ökologisch realisiert

## MODELLE

Zur Auswahl stehen zwei Modelle:

Unser Model „**Crudo**“ (spanisch Roh) ist die Basisvariante und unser vollausgestatteten Modells „**Elegancia**“ hier spricht der Name für sich.

### Model „Crudo“

Wer gerne selbst noch Hand an seinem Tiny Haus anlegen möchte und über etwas handwerkliches Geschick verfügt, für den ist unser Modell Crudo genau das richtige. Die Außenhaut ist fast die gleiche wie bei unserem vollausgestatteten Modell, nur ohne den detaillierten Innenausbau.

#### Es verfügt über:

- Fassade aus heimischer Lärche (Boden, Deckel, Schalung)
- Gänzlich schrauben- und leimfreie Massivholzwände aus dem Schwarzwald
- Massiver Holzfußboden Basic (heimische Fichte & Lärche)
- Elektrik Basisinstallation (Sicherungskasten, Verkabelung, Steckdosen und Lichtschalter)
- Basisinstallation Frischwasser und Abwasser (Anschlussbuchse außen, Abflüsse, Anschlüsse zur späteren Verrohrung im Tiny Haus)
- Basisaustattung Fenster und Eingangstüre (Eingangstüre vollverglast, Terrassentür zweiflügelig, 4 x Basis Fenster ca. 80cm/120cm alle Fenster sind nach außen öffnend)

#### Standard Maße Model Crudo:

Außenmaße: Länge 745cm Breite: 255 Höhe ca 330cm (ohne Füße)

Der Basispreis für das Model „Crudo“ beträgt **69.999,00 €** inkl. Mehrwertsteuer. Hinzu kommen wenn gewünscht der Transport, Genehmigungsplanung inkl. Bauantrag etc. und Vorbereitung des Stellplatzes.

### Model „Elegancia“

Wollen Sie lieber in ein gänzlich fertiges Haus ziehen, den Ofen angefeuert und die Schränke eingeräumt vorfinden? Dann passt das Modell „Elegancia“ am besten zu Ihnen. Wir bringen dann das Haus bis an Ihren Wunschort, kümmern uns um alle Genehmigungen, den Transport und auch das Feuerholz.

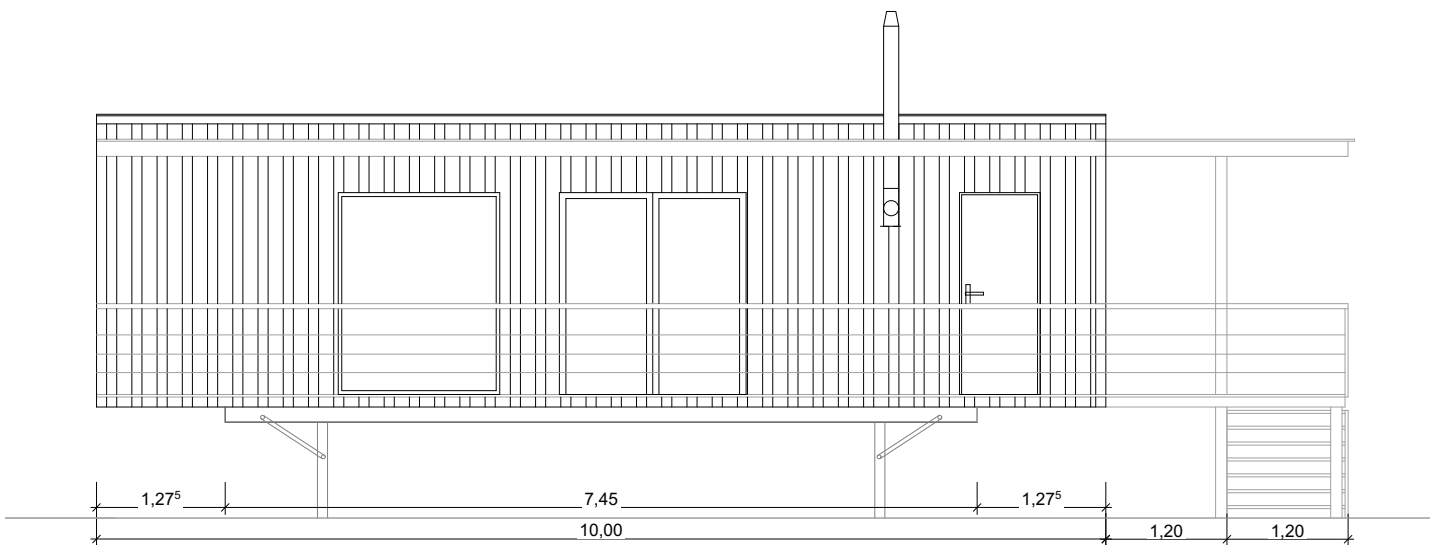
- Fassade aus heimischer Lärche , Rhombusprofil o.ä.
- Gänzlich schrauben- und leimfreie massivholzwände aus dem Schwarzwald
- Massiver Holzfußboden Premium (heimische Eiche, Esche o.ä.)
- Elektroinstallation Premium: Komplette Verkabelung mit geschirmten Kabeln, hochwertiges Dosen- und Schaltersystem, Leitungsfreischalter etc.
- Lehm und Kalkputze an teilen der Innenwände
- Wasserinstallation Premium: Alle Leitungen und Armaturen aus massivem Edelstahl
- Premiumausstattung Fenster, Eingangstüre Vollverglast, Terrassentüre zweiflügelig, ca 4x Große Fenster, ca. 2 Basis Fenster
- Vollausgestattetes Autarkie Paket (Solarpaket etc.)

#### Standart Maße Model Crudo:

Außenmaße: Länge 900cm Breite: 300 Höhe ca 330cm (ohne Füße)

#### Preis auf Anfrage





# WER WIR SIND

„Die Welt braucht Menschen die Lieben was Sie tun“

Was uns verbindet ist die Freude an unserer Arbeit, der ganzheitliche Blick auf ökologisches und gesundes Leben und Bauen.

**Georg Boos:** Geschäftsführung & Projektleitung

**Viola Schubert:** Konzeption & Backoffice

**Rafael Fehser:** Umsetzung und Montage

**Felipe Fehser:** Umsetzung und Montage

**Joshua Singer:** Schreiner

**Marcus Mohr:** Architekt



Zum Download der Broschüre diesen QR- Code scannen



## MI CASA TINY HÄUSER

Engelstraße 21,

76661 Philippsburg

[www.mi-tiny-casa.de](http://www.mi-tiny-casa.de)

**Georg Boos**

[g.boos@mi-tiny-casa.de](mailto:g.boos@mi-tiny-casa.de)

**Viola Schubert**

[v.schubert@mi-tiny-casa.de](mailto:v.schubert@mi-tiny-casa.de)

